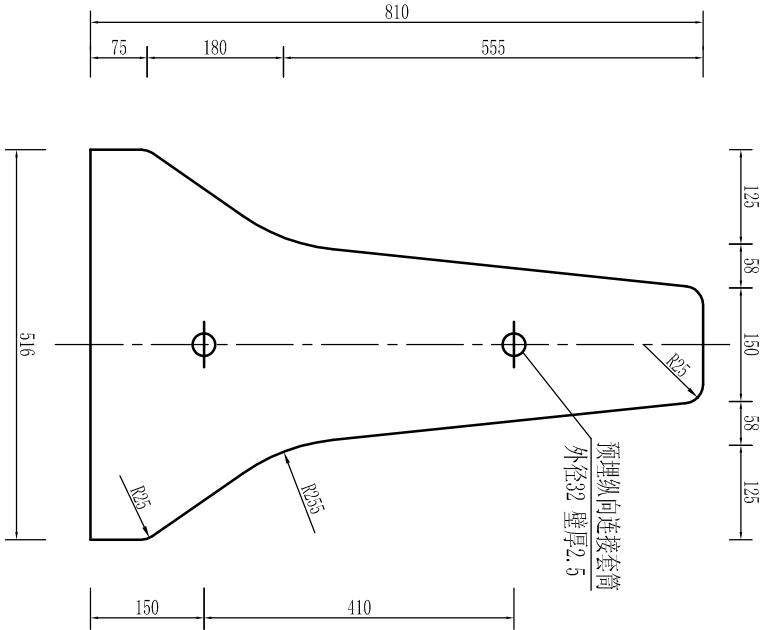
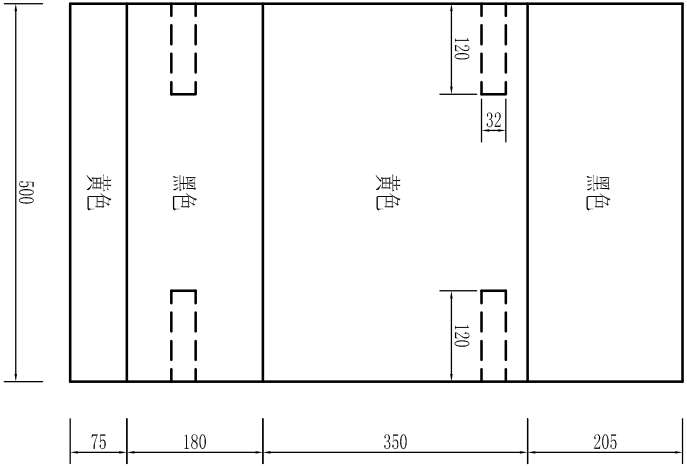


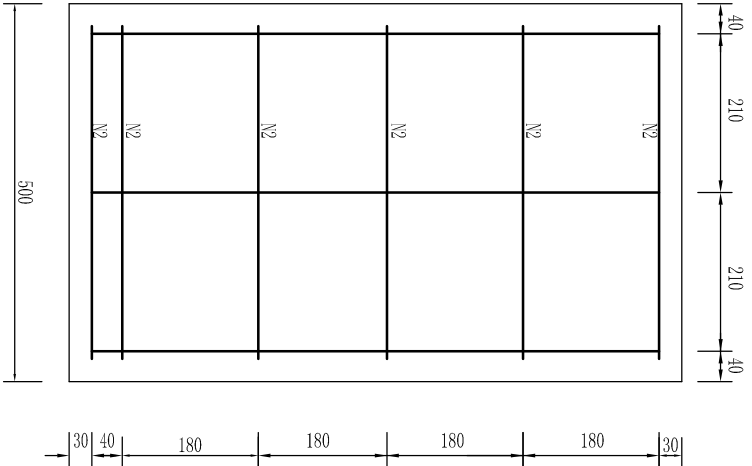
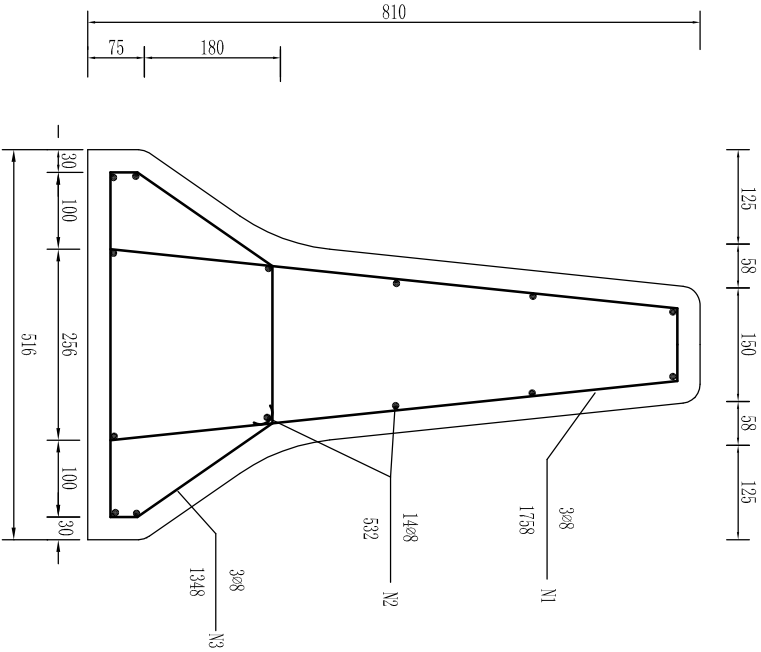
立面图
1:10



侧面图
1:10



配筋图
1:10



单件材料数量表

	材料名称	规格	单位	数量
隔离墩	N1 钢筋	328×1758	Kg	1.89
	N2 钢筋	1428×532	Kg	2.67
	N3 钢筋	328×1348	Kg	1.45
	混凝土	C30	m³	0.115
	纵向连接套筒	4232×2.5×120	Kg	0.874
墩	连接钢筋	2225×230	Kg	1.773
	油漆		m²	0.927

附注：

- 1、图中尺寸均以毫米计。
- 2、隔离墩用30号混凝土预制,纵向每50厘米一块,用传力钢筋连接。
- 3、隔离墩现场安装完毕后,沿行车方向用油漆涂成黑黄相间的线条。
- 4、隔离墩设于收费站及匝道相应位置,且每隔1米在隔离墩上设一块防眩板。具体设置详见《防眩板设计图》。

隔离墩构造图